

# LA TEAM Goldman



Si Jean-Jacques Goldman a quitté la scène, sa musique est toujours aussi actuelle... et positive !

De Jean-Jacques à la Génération Goldman, on vous offre aujourd'hui **La TEAM Goldman...**

Une idée, un projet, une rencontre, une amitié, et le groupe est né : **La TEAM Goldman** est une équipe de 9 musiciens, choristes et techniciens qui s'éclatent sur scène et qui vous offrent un moment de vie... électrisant !

C'est un show exclusivement composé des tubes de Jean-Jacques GOLDMAN en versions **100% live** !

**Quand la Musique est bonne...** elle rapproche les cœurs !  
Des mélodies inoubliables qui nous transporterons...  
**Ensemble !!**



**Tour Management-Booking:** **Christophe Merzet**  
06 62 56 44 26

**Attachée de Production:** **Catherine Merzet**  
**Organisation,** [lateamgoldman@gmail.com](mailto:lateamgoldman@gmail.com)  
**Communication,** Facebook/Instagram/You tube: LaTeam Goldman  
**Photographe**

**Production:** **Tomme Fraîche Production**  
2 chemin des lauriers - 63 100 Clermont-Ferrand  
06 22 05 48 32  
[tommefraiche@icloud.com](mailto:tommefraiche@icloud.com)



# La **TEAM Goldman**



## **Sylvain Bourlon**

*Chant lead, Clavier, Guitares.*

**Sylvain** est le guitariste/clavier et compositeur du groupe "Tweed", avec lequel il a enregistré 3 albums, et donné plus de 80 concerts depuis 2008.

Il a également joué avec Mathieu Sérange et Christophe Merzet dans le groupe "Tam's" (chanson française).

Deux albums ont ponctué cette collaboration.

Fort de sa polyvalence, de ses qualités d'arrangeur et de sa passion pour le son, ce fan depuis son enfance de JJ. Goldman s'est lancé dans le mixage, la production et la réalisation d'albums.

Il est à l'initiative de la création de **La TEAM Goldman**.

## **Manon Mabru**

*Chant, Chœurs.*

À l'âge de 4 ans, **Manon** chantait déjà au micro lors d'un mariage de famille... depuis, elle n'a jamais cessé d'interpréter de multiples répertoires, allant de la variété au jazz, en passant par des harmonies pop/rock.

Depuis une dizaine d'années, elle expérimente la scène en solo mais également au sein d'une troupe de cabaret itinérant au sein de laquelle elle s'est produite de nombreuses fois, sillonnant ainsi les routes de France.



## **Patrice Belkadi**

*Guitares, Chœurs.*

**Pat** a commencé sa formation par la guitare classique dès son enfance.

Il se passionne ensuite pour la guitare électrique, et reprend des morceaux de rock et variété des années 80.

Il joue dans plusieurs groupes : féru de musique instrumentale, il se spécialise dans le répertoire de Joe Satriani.

Il est membre d'un groupe rock and Pop "Eclipsion" depuis 2010.



## David Mallet

*Basse.*

En débutant la basse à 15 ans, **David** s'est découvert très vite une passion pour la scène.

Autodidacte, ce bassiste à l'univers musical riche et coloré a parcouru la région au sein de différentes formations, dont le groupe pop rock "Taupless" avec qui il a joué pendant plus de dix ans.

Fort de plusieurs centaines de concerts au court de cette dernière décennie, il aime partager son plaisir musical avec les autres, musiciens ou spectateurs...



## Éric Blanchard

*Claviers, Chœurs.*

Accordéoniste de formation, **Éric** participe pendant plus de 10 ans à de nombreux bals.

En parallèle, il étudie le piano et aborde ainsi des répertoires plus actuels : il monte le groupe "Équinox" qui tournera pendant 3 ans.

Éric joue également dans de nombreuses formations, notamment en tant que tubiste.

## Jérôme Bartalucci

*Saxophones.*

Saxophoniste professionnel depuis plusieurs... décennies (!), **Jérôme** s'est nourri de multiples influences musicales.

Jadis, avec le quatuor de saxophones "Ars Gallica", il enregistre deux CD et réalise de nombreux concerts et tournées, en France et à l'étranger.

Aujourd'hui, il est également membre du groupe "Burnin'Soul". Tel les saxophonistes Philippe de Lacroix-Herpin dit "Prof Pinpin" et Christophe Nègre, il pratique les saxs ténor, alto et soprano avec un enthousiasme communicatif !





### **Christophe Merzet**

*Batterie, Chœurs.*

Après une solide formation au tambour, **Christophe** s'est spécialisé dans les percussions classiques et la batterie.

Il joue depuis plusieurs dizaines d'années dans de multiples formations avec lesquelles il participe à l'enregistrement de plusieurs CD, de nombreux concerts à travers la France et différents pays et ce, dans des styles aussi divers que variés.

C'est un amoureux de la pulsation, il vous mène, tambours battants, et toujours avec le sourire !

### **Kath Merzet**

*Chargée de production.*

Dès l'âge de 6 ans, **Kath** est montée sur scène, comme danseuse, à l'école de Danse Sylvie Chantelauze. Elle y est restée 38 ans.

Elle a fait partie de la compagnie, ainsi que du projet cabaret "Poupoupidou". Puis, elle a intégré la troupe de théâtre Costières et Trapillons, en tant que comédienne, notamment dans la pièce "En compagnie d'Elomire", et ce, durant 3 ans. Enfin, elle s'est produite comme chanteuse/choriste, dans la TEAM Goldman durant plus d'un an à sa création.

Elle est aujourd'hui notre Chargée de Production, responsable communication et organisation, et notre photographe officielle.



### **Benoît Moustey**

*Technicien son.*

Sonorisateur depuis 1985 de petits groupes jusqu'à des ensembles de chœurs complets, en passant par des orchestres de bals et bien d'autres.

En 2004, **Benoît** crée à Clermont-Ferrand sa société, "Teknitop", où il distribue du matériel de sonorisation.

Il enregistre plusieurs CD pour diverses formations.

Également clavier dans le groupe "Takikardy", il comprend les besoins des musiciens sur scène. Fort de toutes ces expériences, il s'attache à apporter le meilleur à **La TEAM Goldman** pour avoir "Le" son et que l'on dise : "La musique est bonne" !!





*Crédit photos : Kath Eos*

# Le Programme

*A nos actes manqués  
Au bout de mes rêves  
C'est ta chance  
Compte pas sur Moi  
Encore un matin  
Ensemble  
Entre gris clair et gris foncé  
Envole-moi  
Famille  
Il changeait la vie  
Il suffira d'un signe  
Je marche seul  
Je te donne  
J'irai où tu iras  
Juste après  
Là-bas  
La vie par procuration  
Né en 17 à Leidenstadt  
Nos mains  
On ira  
On n'a pas changé  
Peur de rien blues  
Puisque tu pars  
Quand la musique est bonne  
Que disent les chansons du Monde  
Tournent les violons  
1,2,3,...  
Veiller tard*

# Plan de Scène

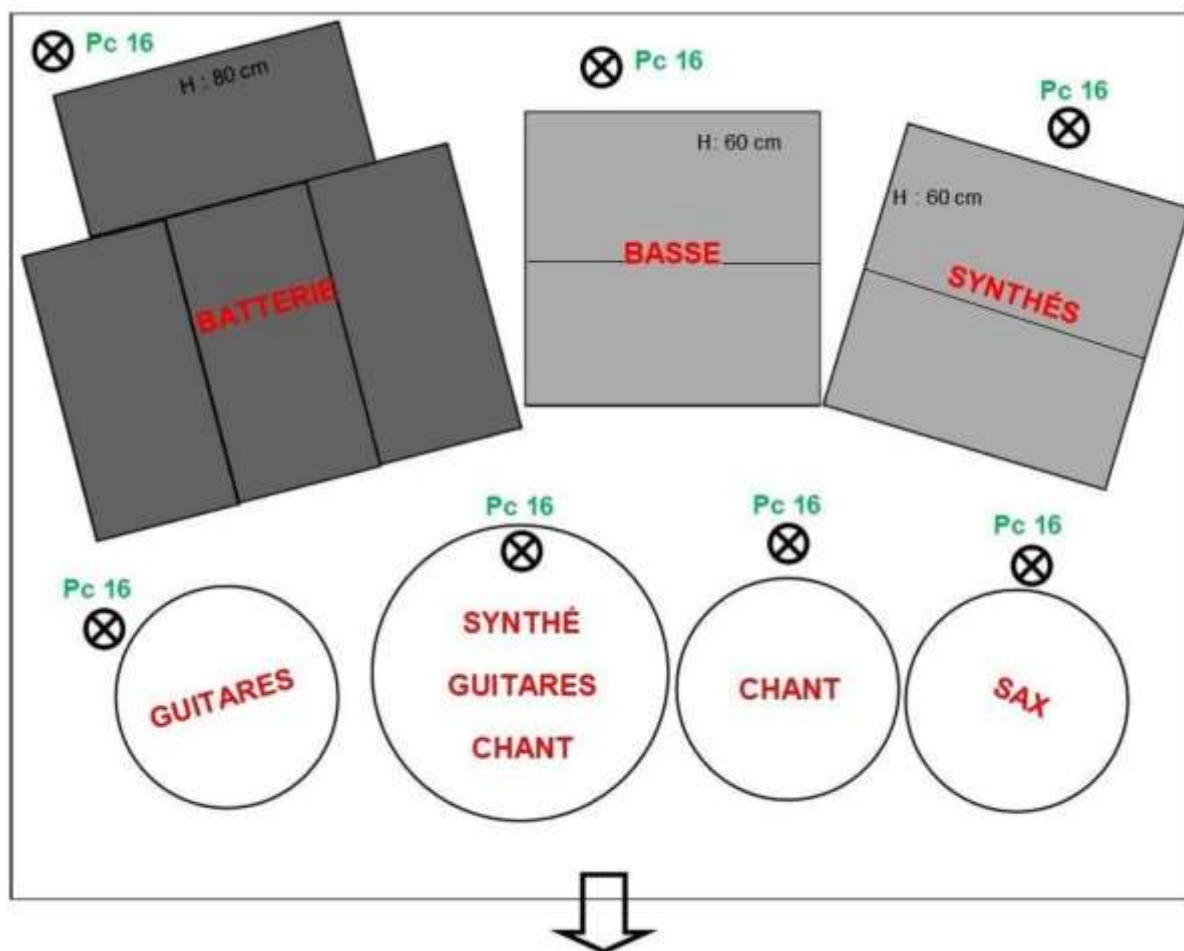
## Configuration normale :

Scène 12 m x 7 m + 8 praticables de 1 m x 2 m (hauteur 60 cm et 80 cm)

## Ci-contre, la configuration minimum :

8 m x 6 m

Impératif : Scène couverte, pour prestation extérieur





# Technique

Concernant la partie Technique Son et Lumière, nous travaillons en partenariat avec Jules Salvia de **Seal Prod**. Nous proposons aux organisateurs, de le contacter en amont, afin de voir directement avec lui, et prévoir les équipements Lumières et Son en fonction de leurs installations et de leur budget.

**Seal Prod**  
SONORISATION, ÉCLAIRAGE ET ANIMATION  
D'ÉVÈNEMENTS PRIVÉS OU PUBLICS

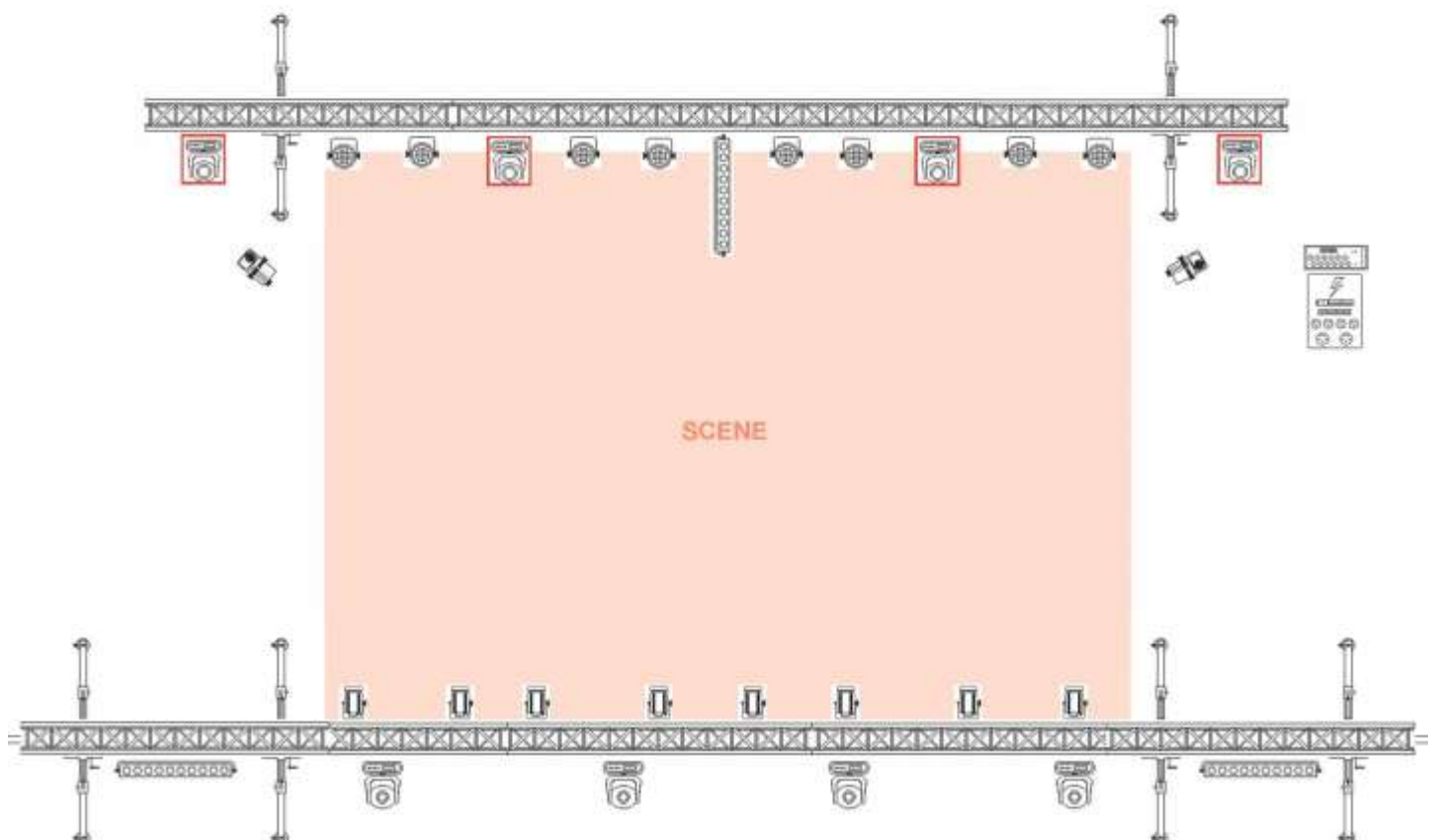
Jules Salvia : 06 38 96 62 48

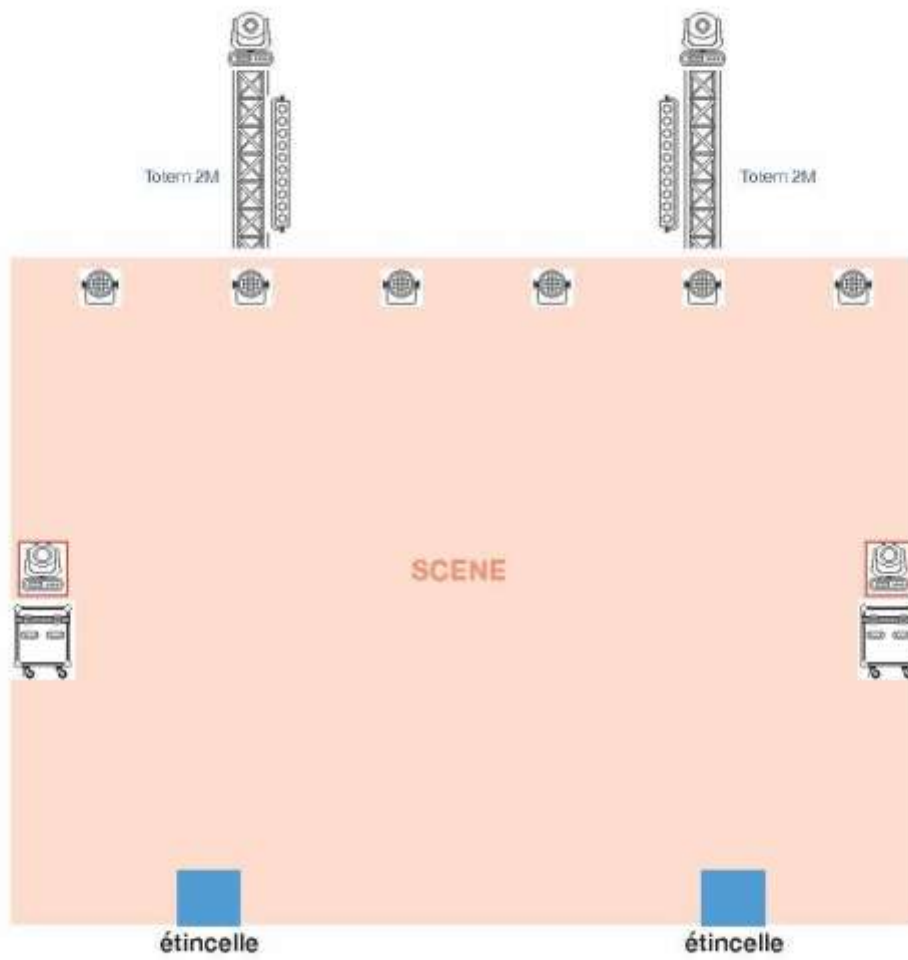
[contact@sealprod.fr](mailto:contact@sealprod.fr)

## Lumières :

### Plan Feu Scène

Minimum une console lumière grand MA2 (Ultralight) ainsi que 2 univers disponibles sur la console





### Legendes:



- Lyres Ayrton Diablo S (X6)



- Lyres Starway Servobeam 5R (X6)



- Par led Niols 18X10W FCB (X14)



- Sunatrip DMX (X6)



- PC ADB 1KW (X6)



- Maf look unique 2.1 (X2)



- Sparkstar Magic FX (X2)

## Son :

Concernant la partie Son, nous avons notre propre Régisseur Son, Benoit Moustey.  
Concernant l'installation électrique, nous avons certains besoins. Vous pouvez donc le contacter directement pour avoir plus de précisions (ci-dessous, le tableau des demandes).

Si besoin, il pourra également vous aiguiller sur le matériel technique nécessaire, qu'il vous appartiendra de louer, si vous ne passez pas par notre prestataire Son et Lumière (SEAL Prod ci-dessus).

**Benoit Moustey** : 06 62 90 93 08

[benoit.moustey@free.fr](mailto:benoit.moustey@free.fr)



D'hors et déjà, ce qu'il faut savoir, pour les concerts extérieurs, il vous sera impérativement demandé de fournir une alimentation électrique spécifique :  
Un bloc de puissance triphasé 32 ampères (avec P17 et PC16) supportant **22 Kw.**      (*Exemple de bloc de puissance*)





### Ce que doit nous fournir l'organisateur

	Nombre
Prise secteur 16A avec Départ (disjoncteur) séparée de l'éclairage <b>pour la régie en salle</b>	1
Prise secteur 16A avec Départ (disjoncteur) séparée de l'éclairage <b>sur scène</b>	1
Tables de 1,5m x 0,8 minimum (ou cas où il n'y ai pas de régie fixe)	2
Barnum pliant, pour les prestations extérieures, pour les techniciens son et lumières	1
<b>Diffusion de Façade :</b>	
Le système sera adapté au site.	A définir
La couverture doit être homogène, et il sera capable de délivrer 105 db (A) à la régie.	avec
Nous préférons les systèmes type :	Jules
APG (Uniline); Adamson (Spektrix, Y-Axis); L-Acoustics (Dosc,Kudo,Kiva); Meyer Sound	et Benoît
Multipaire 32 voies de 30 m (selon configuration)	1

### **Le matériel fourni par le groupe => Économie importante sur la location de matériel Son**

Console Numérique Allen&Heath SQ5	1
Boîtier de scène numérique DX 168	1
Multipaire 24 voies 15m	1
Multipaire 8 voies 8m	2
Micro Shure Beta 52	1
Micro Shure SM57	3
Micros AKG D40 pour Toms	3
Micros statiques Samson	2
Micro Sennheiser E945	2
Micro Sennheiser E935	2
Micro Chant Shure SM58	1
Micro serre tête Sennheiser	1
Pieds de micros avec perchette	10
Casque DT770 Beyer Dynamics	1
DI AR 133	1
DI Stéréo J48 Radial	1
Câbles XLR 6m	15
Câbles XLR 10m	15
Câbles XLR 1,5m	20
Rallonges électriques 5/10/20 m	5
<b>Pack de câbles XLR 10 m supplémentaires</b>	<b>1</b>
<b>Gestion des retours sur scène</b>	
Stabilisateur de tension Furman M-10xE	1
RME FIREFACE UCX	1
PC Portable	1
Routeur Wifi	1
DBX ADA 8000 (16 in 16 out)	1
IN EAR HF (PRODIPE IEM7120 & SENNHEISER EW IEM G4)	4
IN EAR Filaire	3
Zoom H5	1
<b>Amplification Basse</b>	
Tête d'ampli basse EBS Reidmar 750	1
Baffle basse EBS Néo 2125 8ohms	1
Baffle basse 15' 8 ohms	1
Préampli à lampes DI ART Tube MP/C	1



Toute La **TEAM Goldman** vous remercie de votre confiance. En espérant avoir la chance de jouer pour vous, et vos invités, très prochainement.